



Centrifugalventilator med lukket ventilatorvinge, der anvendes til punktudsugning fra luftforurenende eller spångivende arbejdsprocesser. Transporteret luft må ikke indeholde klæbende eller klistrende dampe eller støv.

**Arbejdsområde:**

Max. tryk: 2.150Pa

Max. luftmængde: 2.100m<sup>3</sup>/h

Max. støvmængde: 5g/m<sup>3</sup>, ikke klæbende

Max. partikelstr.: 5x5x5mm, ikke klæbende.

Temperatur: Udsuget luft (transportluft i ventilator) = max. 60°C

Rumtemperatur: max. 40°C

Ventilator varenr.	Opnået virkningsgrad	Måleopstilling	Type virkningsgrad	Virkningsgrad klassificering	VSD	Produktionsår	Producent side	Modelnr./ type	Motorindgangseffekt, volumenstrøm og vakuum v/optimal virkningsgrad			Omdr./ min.	Trykforhold	Skrotnings side	Miljø side	Opstilling måling side
									kW	m <sup>3</sup> /h	Pa (Ps)					
03 013 000	43,0	D	Total	■	NO	CE-mærke	0.B4	VL 550-C2	0,61	750	1235	2867	1,01	0.B4	0.B4	0.B4
03 006 000	50,1	D	Total	■	NO	CE-mærke	0.B4	VL 750-C2	0,84	930	1600	2887	1,02	0.B4	0.B4	0.B4
03 008 000	52,0	D	Total	■	NO	CE-mærke	0.B4	VL 1100-C2	1,07	1435	1370	2902	1,02	0.B4	0.B4	0.B4
03 009 000	64,0	D	Total	■	NO	CE-mærke	0.B4	VL 1150-C2	1,51	1700	1815	2846	1,02	0.B4	0.B4	0.B4
03 008 300	33,3	D	Total	■	NO	CE-mærke	0.B4	VL 1100-C4	0,21	639	385	1484	1,00	0.B4	0.B4	0.B4

■ Ikke godkendt i henhold til EU327/2011 ERP 2015  
 Må indsættes på renluftside af Gram-filteranlæg som transportventilator jf. EU 327/2011 og EN 13349/2010

**Konstruktion:**

Radialventilator med lukket ventilatorvinge monteret i opsvejest stålkabinet og med direkte koblet motor.

**Model: C** (Transport of dust)

**Vinge:** Løbehjul type P-G, lukket vinge med bagudrettede lige, selvrensende skovlblade  
 Statisk/dynamisk afbalanceret jf. ISO 14694 (BV3 G 6,3)

**Hus:** Opsvejest i 2mm stålplade

Ventilatorhuset kan monteres med varierende udløbspositioner (RD0, RD90, RD180, RD270)  
 Standard lakering:

Pulverlak for indendørs montage (RAL 5007), for udendørs placering anbefales tillige galvanisering

**Motor:** IE3 ved ≥ 0,75kW / IE1 eller IE2 ved < 0,75kW

B5 flangemotor uden bimetalføler

3x400V 50Hz (3-fasede motorer kan frekvensreguleres)

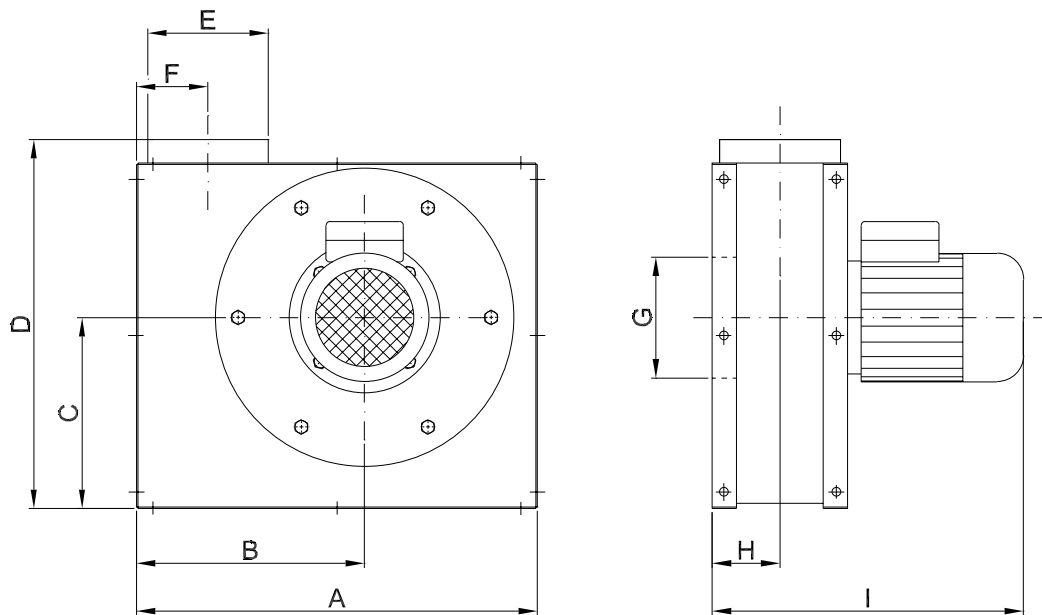
**Ventilator type VL-C kan også leveres galvaniseret og i gnistfri udførelse (kobberring i indløb)  
 For ATEX-ventilatorer - se gruppe 10**

**Konstrueret og testet i henhold til:**

- Maskindirektivet 2006/42/EF
- EMC direktivet 2014/30/EU
- Direktiv 2014/35/EU om lavspænding
- Harmoniserede standarder: EN 12100, EN 60204-1, EN ISO 13857, ISO 12499
- Øvrige standarder: ISO 3746, ISO 5801
- Samt: EU-forordning nr. 327/2011 (ERP 2013 og 2015)

Type	Varenr.	Volt [V]	[Omdr./min.]	[kW]	Max. amp.	Start strøm	Vægt [kg]
VL 550-C2	03 013 000	3x400	2800	0,55	1,35	5,80	19,0
VL 750-C2	03 006 000	3x400	2780	0,75	1,90	9,50	19,0
VL 1100-C2	03 008 000	3x400	2800	1,10	2,70	14,90	23,0
VL 1150-C2	03 009 000	3x400	2800	1,10	2,70	14,90	23,0
VL 1100-C4	03 008 300	3x400	1400	0,55	1,60	9,60	21,0

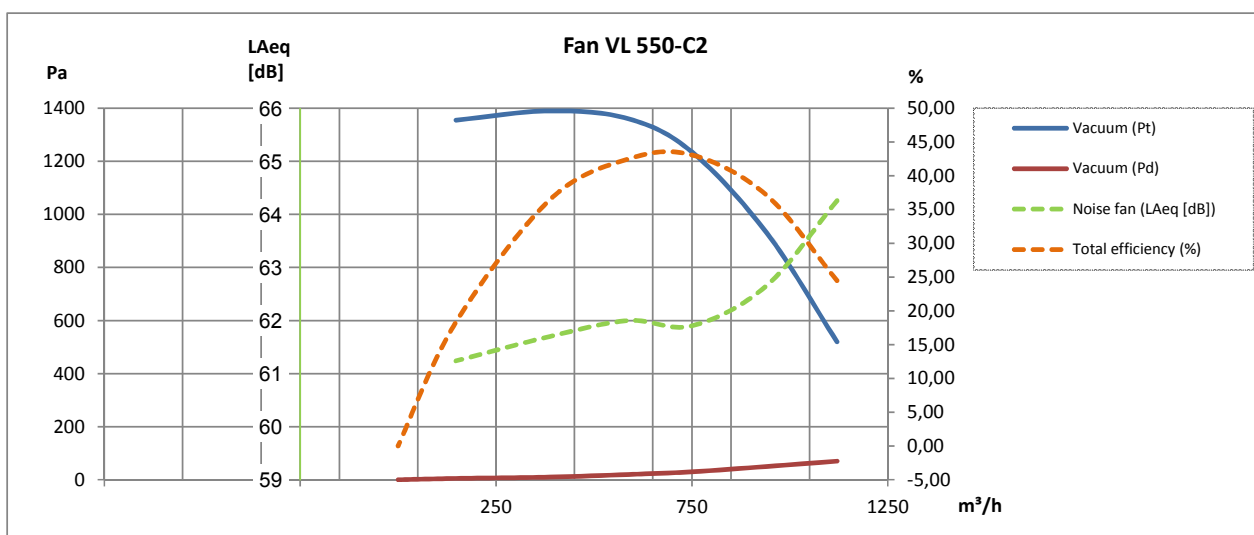
Motordata  $\geq 0,75$  kW, 3x400V, jf. IE3-motorer.



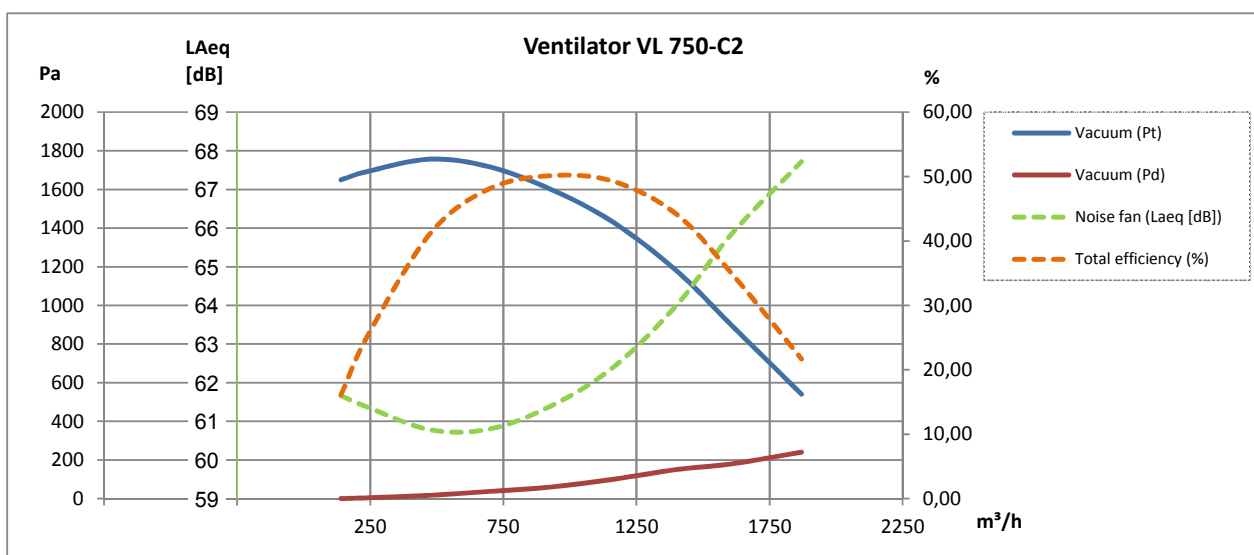
Type	Varenr.	A	B	C	D	E	F	G	H	I
VL 550-C2	03 013 000	545	331	236	520	ø160	92	ø160	87	369
VL 750-C2	03 006 000	531	302	253	488	ø160	95	ø160	90	412
VL 1100-C2	03 008 000	531	302	253	488	ø200	104	ø200	107	484
VL 1150-C2	03 009 000	575	333	274	613	ø200	130	ø200	102	438
VL 1100-C4	03 008 300	531	302	253	488	ø200	104	ø200	107	484

Bemærk: Mål på studse er nippelmål

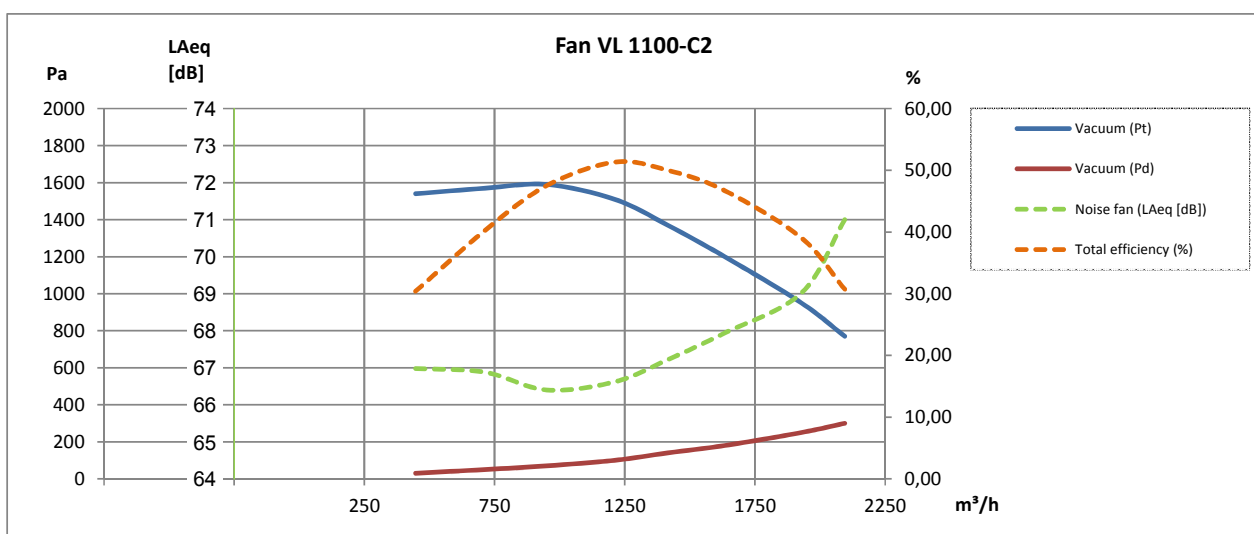
2800 omdr./min.:



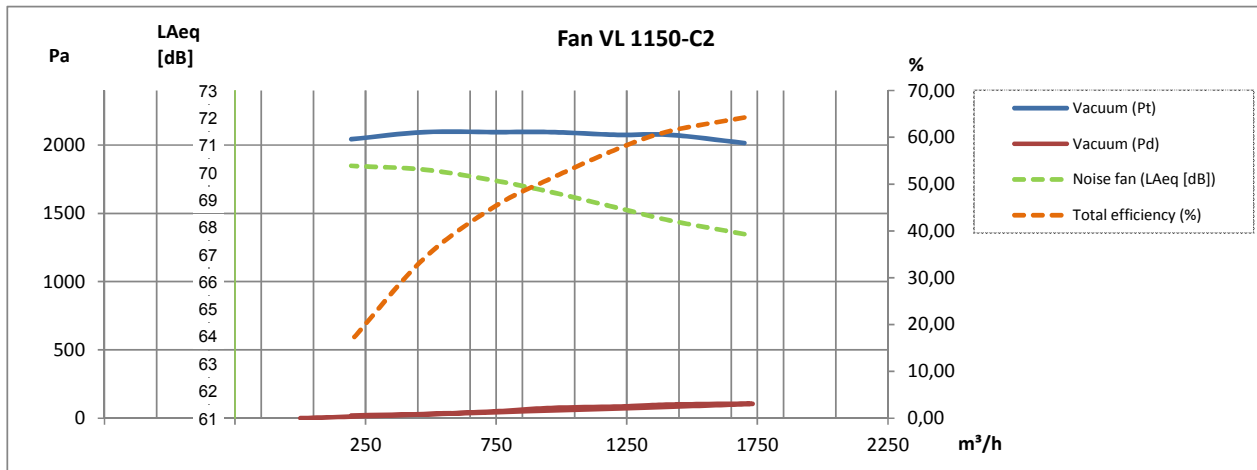
2800 omdr./min.:



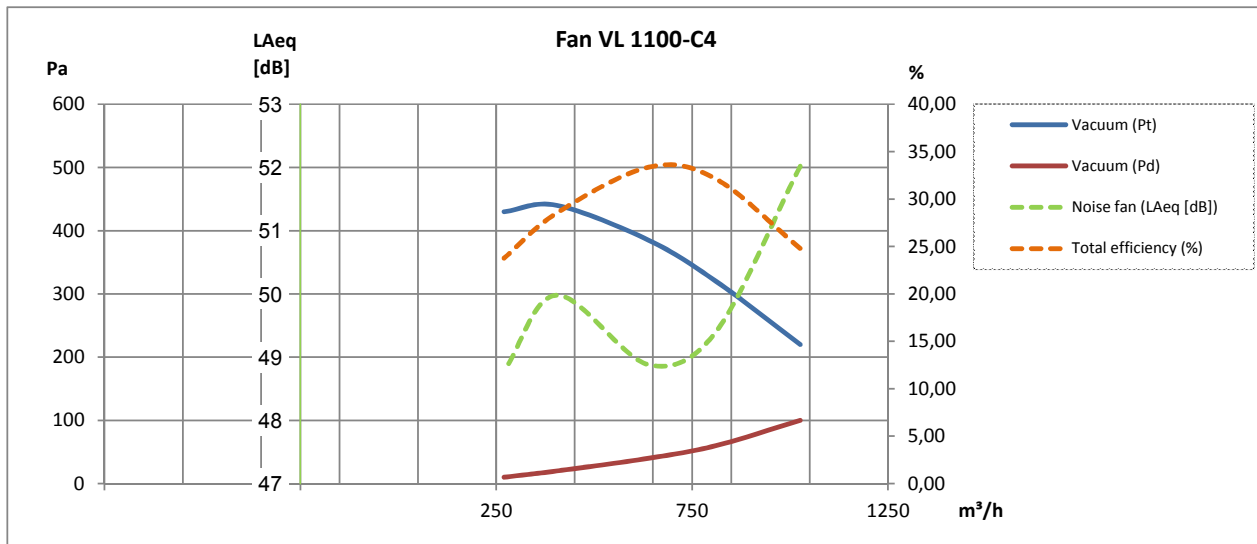
2800 omdr./min.:



2800 omdr./min.:



1400 omdr./min.:



Rev. 12.16 Ret til ændringer forbeholdes

Alle udgaver af ventilator type VL-C kan også leveres i en galvaniseret udgave med gnistsikring i kobber (Cu) på indløbsdysse!

#### Lyddæmpningskabinet type VB\*:

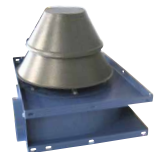
Type (Position RD0)	Varenr.
VL 550	03 182 000
VL 750	03 181 000
VL 1100	03 188 000
VL 1150	03 183 000
Tillæg for lyddæmpningskabinet type VB med sideafkast, ventilatorposition RD0	03 550 000

\* Kun for ren lufttransport



#### Vejrbeskyttet inddækning for luftkølingsindtag og -afkast for elektromotor:

Type	Varenr.
VL 550	03 013 800
VL 750, VL 1100, VL 1150	03 030 800



#### Ventilatorvinger:

Type	Nav [mm]	Ventilatorstype**	[Hz]	Varenr.
VL 550	ø14	C2	50	03 034 205
VL 750	ø19	C2/C4	50	03 002 005
VL 1100	ø19	C2/C4	50	03 008 005
VL 1150	ø19	C2/C4	50	03 009 202

\*\*Closed Transport



Foto:  
ABB Frekvensomformer  
type ACH

#### Desuden kan leveres:

- Trykvagt
- Montagebeslag
- Vibrationsdæmpere
- Sikkerhedsgitter
- FLEX fleksibel forbindelse
- Eksplosionsbeskyttet konstruktion til brug i ATEX zoner
- Motorstarter Y-D
- Frekvensomformer